

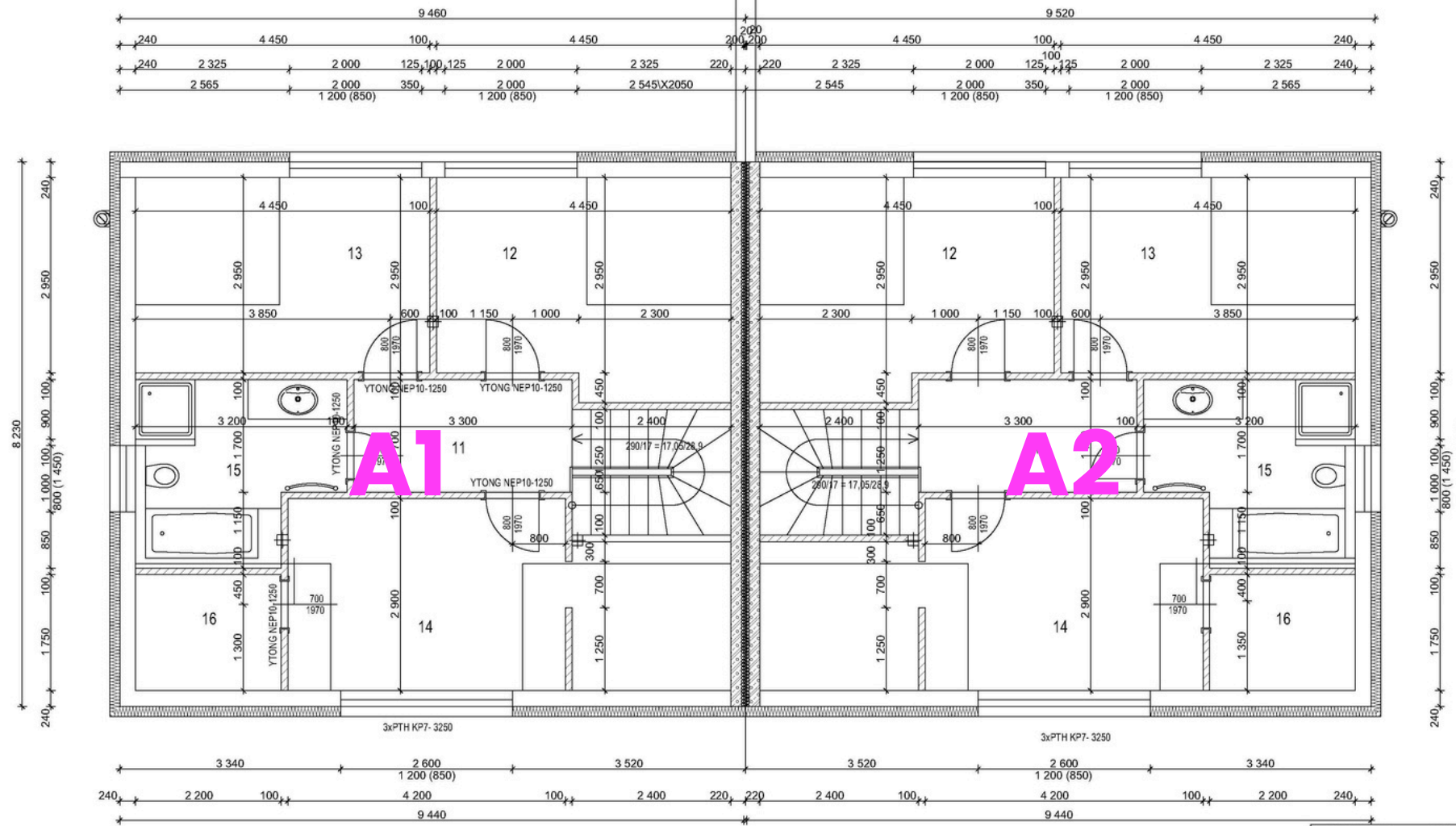


# Půdorys 2. NP

## Půdorys podkroví

### POZNÁMKA:

Sádkartonové konstrukce podhledu stropní konstrukce bude vykazovat požární odolnost EI 15 nebo REI 15.  
V rodinném domě bude umístěn v zádveři vždy jeden přenosný práškový hasicí přístroj s hasicí schopností PHP 34A (ČSN 73 0833 čl.4.5).  
Dle § 15 odst. 5 vyhlášky č. 23/2008 Sb. bude rodinný dům vybaven autonomním hlásičem kouře (ČSN EN 14604) - umístěno 1.NP chodba.

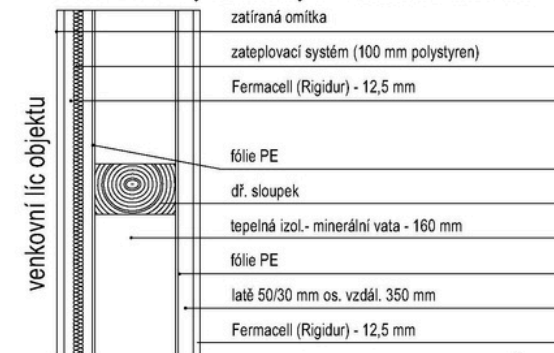


### LEGENDA:

- POROTHERM 19 AKU Profi - 372x190x249mm (kótováno 200mm)
- POROTHERM 24 Profi Dryfix - 372x240x249mm (kótováno 250mm)
- POROTHERM 11,5 497x115x238mm (kótováno 100mm)
- ISOVER EPS grafitový 150mm

Konstrukce střechy, stropu, obvodových stěn, podlahy a oken vyhovují ČSN 730540 - 2 čl. 5.2 tab. 3 v souladu s Vyhl. č. 291/2001 Sb. MPO (§2)

### Detail skladby boků vikýře - kótováno 350mm



### Tabulka místností

Číslo	Jméno	Plocha	Podlaha	Stěny
11	CHODBA	5,61 m <sup>2</sup>	PLOVOUCÍ PODLAHA	ŠTUK. OMÍTKA
12	POKOJ	14,16 m <sup>2</sup>	PLOVOUCÍ PODLAHA	ŠTUK. OMÍTKA
13	POKOJ	13,13 m <sup>2</sup>	PLOVOUCÍ PODLAHA	ŠTUK. OMÍTKA
14	POKOJ	17,65 m <sup>2</sup>	PLOVOUCÍ PODLAHA	ŠTUK. OMÍTKA
15	KOUPELNA	7,3 m <sup>2</sup>	KER.DLAŽBA	ŠTUK. OMÍTKA
16	ŠATNA	3,85 m <sup>2</sup>	PLOVOUCÍ PODLAHA	ŠTUK. OMÍTKA

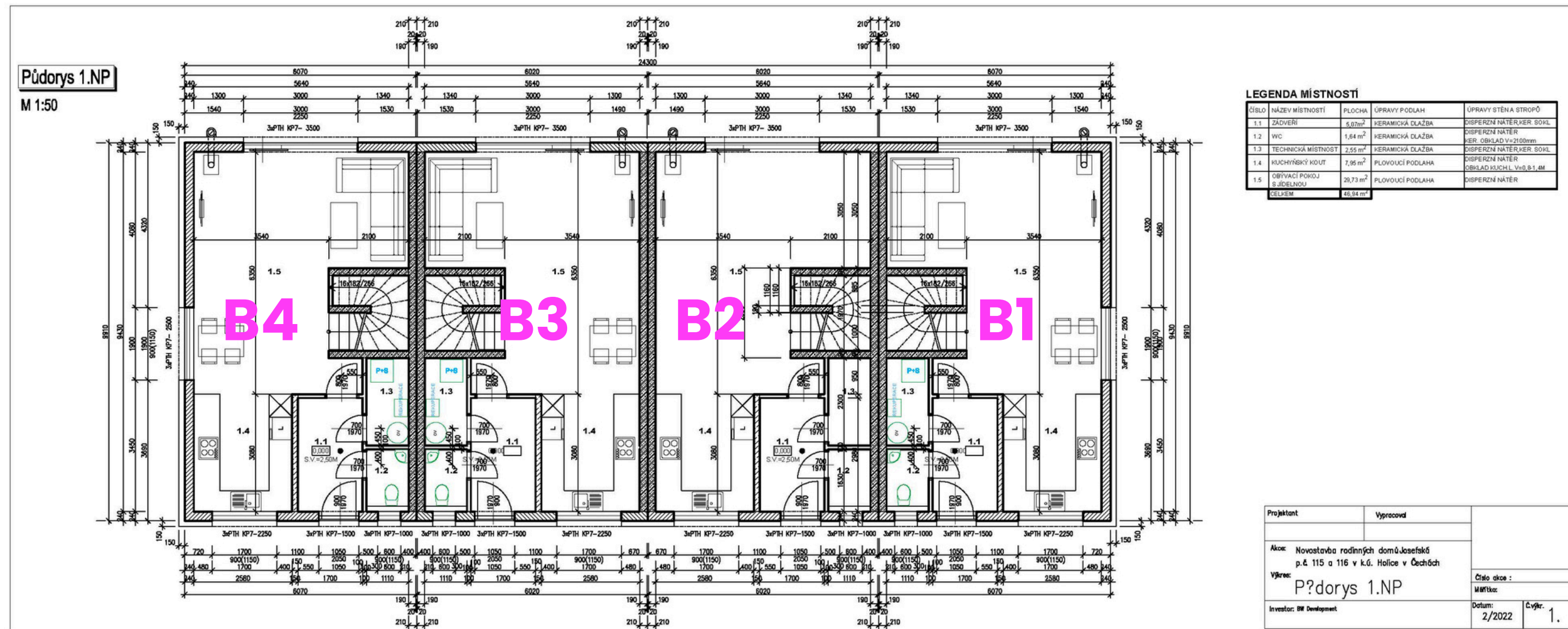
### Projektová dokumentace pro stavební povolení

Projektant: Ing. Větrný	Vypracoval: Marek K.	PROJEKČNÍ KANCELÁŘ PROJEKČNÍ KANCELÁŘ Ing. Větrný a.s. Marek K. SÚK. 01.0001 v C. IČ: 04620008
Adresa: Novostavba rodinných domů Josefínská p.č. 115 a 116 v k.ú. Holice v Čechách	Výkres: <b>Půdorys podkroví</b>	Číslo akce: 1947
Investor: Ing. Tomáš Větrný, Ing. Karel Větrný, David Větrný Mlýnská 24, 534 01 Holice	Mříškový poměr: 1 : 50	Datum: 11/2020
		Číslo výkresu: 2.

RD typ "A"

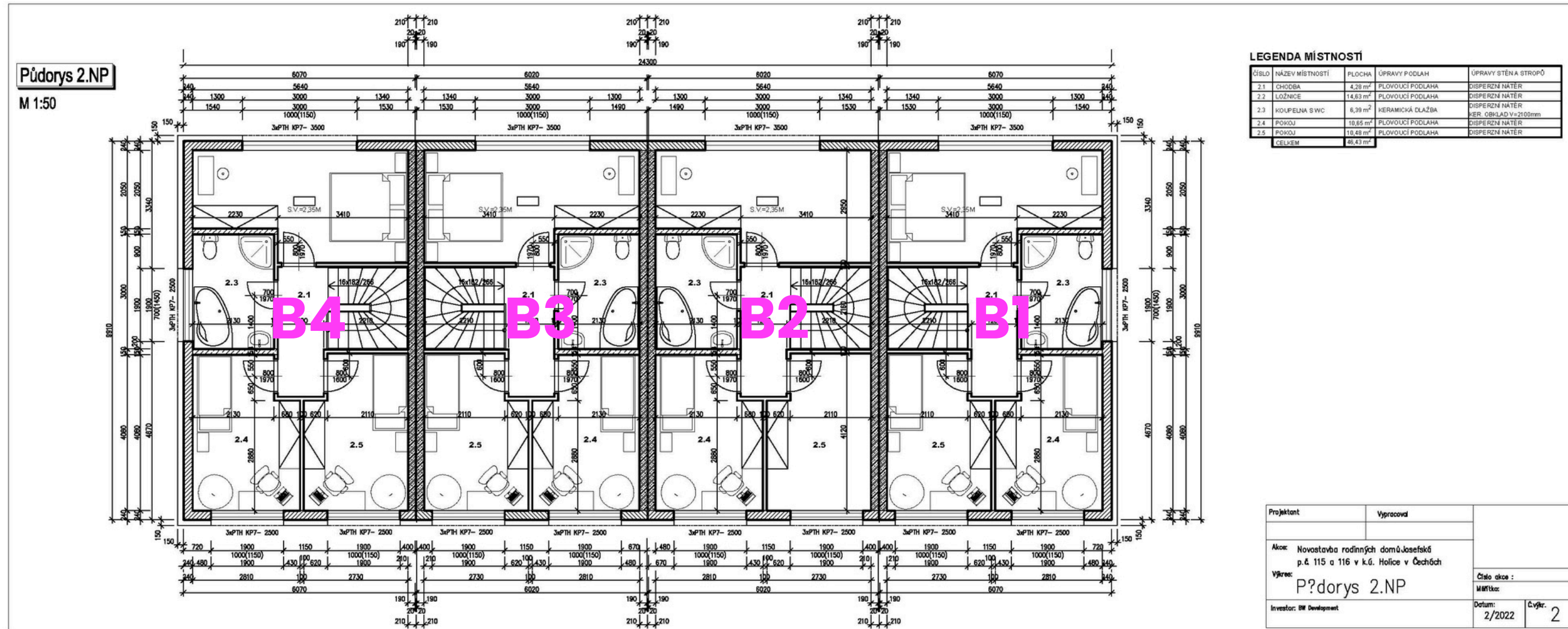


# Půdorys 1. NP



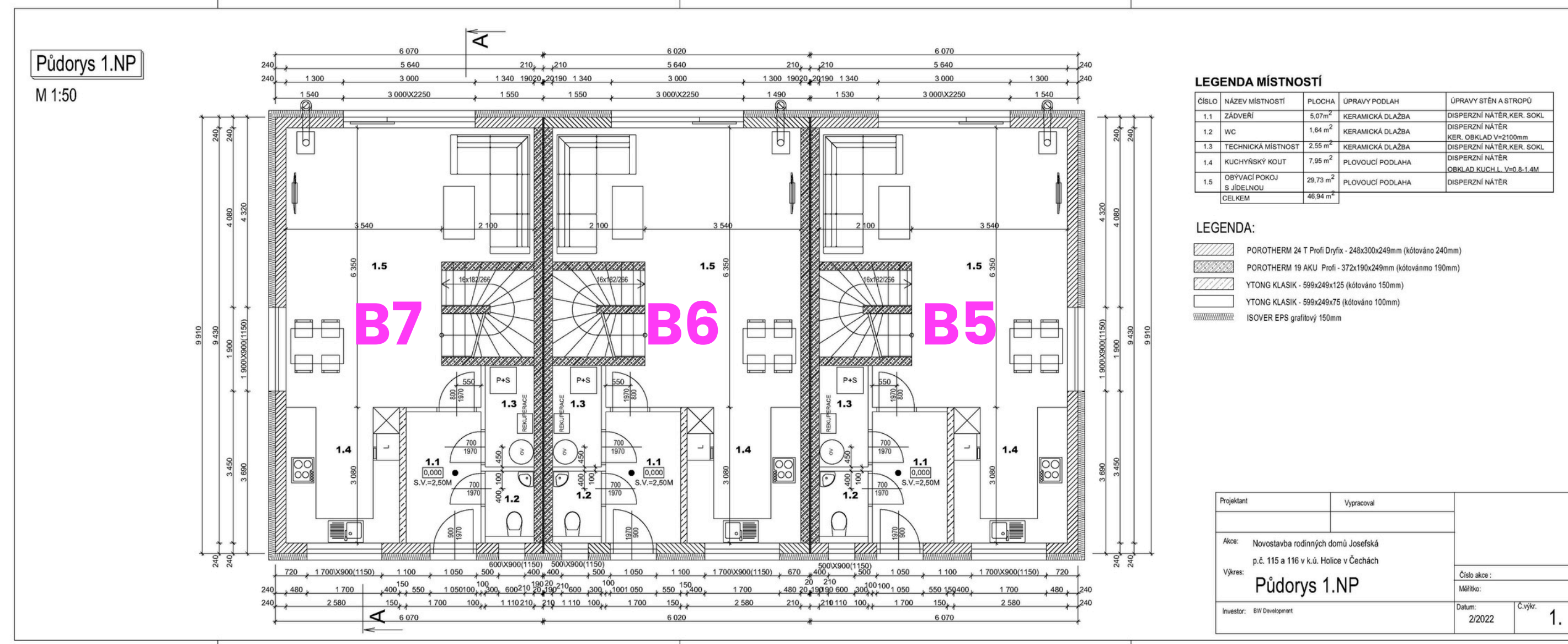


# Půdorys 2. NP





# Půdorys 1. NP

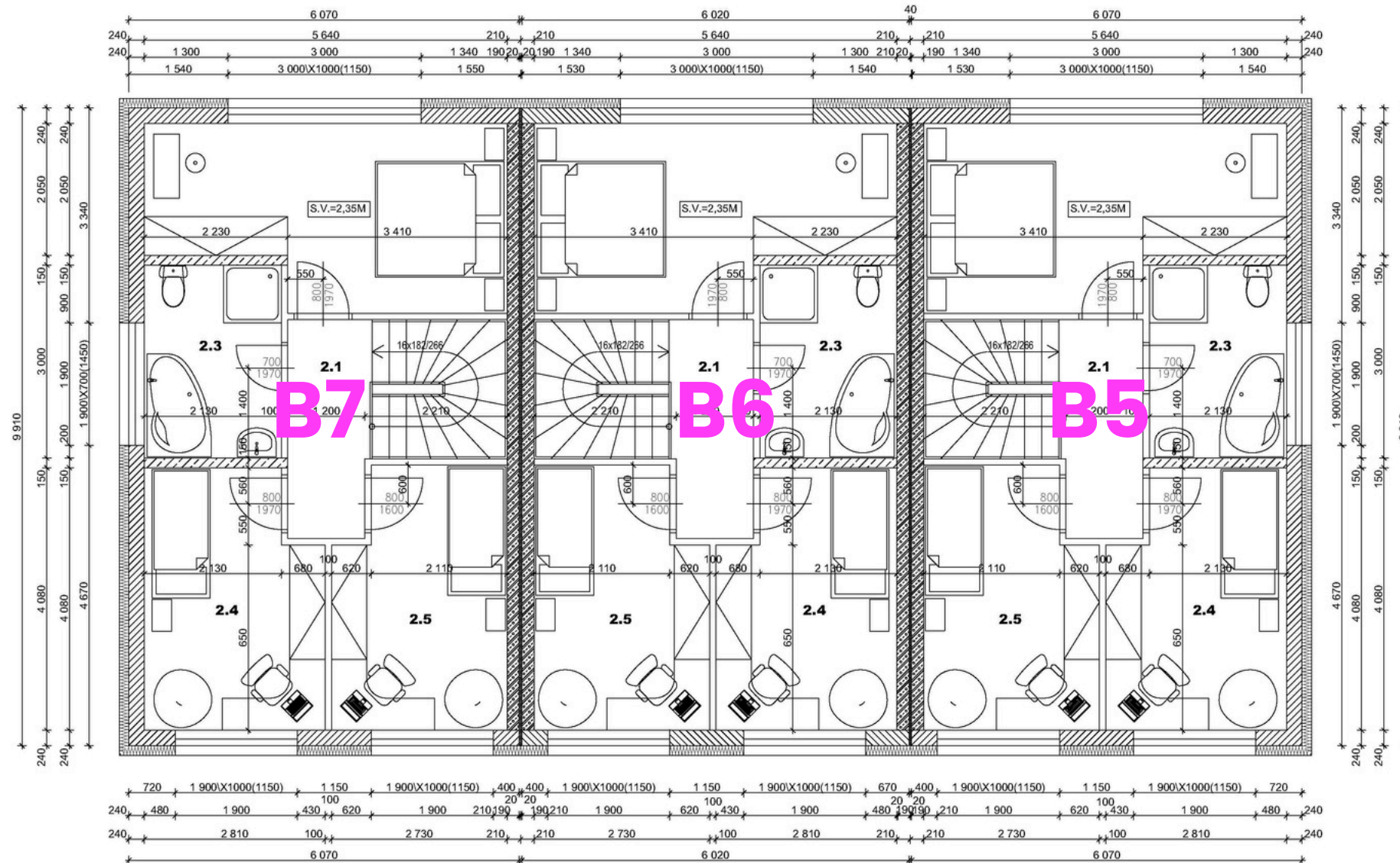




# Půdorys 2. NP

Půdorys 2.NP

M 1:50



## LEGENDA MÍSTNOSTÍ

ČÍSLO	NÁZEV MÍSTNOSTI	PLOCHA	ÚPRAVY PODLAH	ÚPRAVY STĚN A STROPŮ
2.1	CHODBA	4,28 m <sup>2</sup>	PLOVOUCÍ PODLAHA	DISPERZNÍ NÁTĚR
2.2	LOŽNICE	14,63 m <sup>2</sup>	PLOVOUCÍ PODLAHA	DISPERZNÍ NÁTĚR
2.3	KOUPELNA S WC	6,39 m <sup>2</sup>	KERAMICKÁ DLAŽBA	DISPERZNÍ NÁTĚR KER. OBKLAD V=2100mm
2.4	POKOJ	10,65 m <sup>2</sup>	PLOVOUCÍ PODLAHA	DISPERZNÍ NÁTĚR
2.5	POKOJ	10,48 m <sup>2</sup>	PLOVOUCÍ PODLAHA	DISPERZNÍ NÁTĚR
CELKEM		46,43 m <sup>2</sup>		

## LEGENDA:

- POROTHERM 24 T Profi Dryfix - 248x300x249mm (kótováno 240mm)
- POROTHERM 19 AKU Profi - 372x190x249mm (kótováno 190mm)
- YTONG KLASIK - 599x249x125 (kótováno 150mm)
- YTONG KLASIK - 599x249x75 (kótováno 100mm)
- ISOVER EPS grafitový 150mm

Projektant	Vypracoval	
Akce: Novostavba rodinných domů Josefská p.č. 115 a 116 v k.ú. Holice v Čechách		Číslo akce:
Výkres: Půdorys 2.NP		Mřížko:
Investor: BW Development	Datum: 2/2022	C.výkr. 2